



Herstellerbroschüre

Deutsch



Trägersystem
GEN II

HAPPY breath

Happ Kunststoffspritzgusswerk und Formenbau GmbH

Brölstraße 2b · D-53809 Ruppichteroth

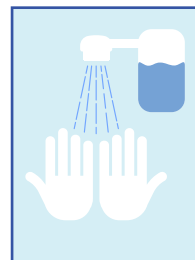
Tel.: +49 (0) 22 95 - 91 82 80 · Fax: +49 (0) 22 95 - 91 82 82

Infos zu Produkten, Produktkombinationen und Ersatzfiltern unter:
www.happy-breath.de · E-Mail: info@happy-breath.de

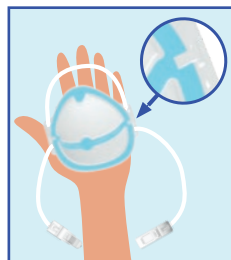
MADE IN GERMANY

Atemschutzmaske anlegen

1. Hände desinfizieren.



2. Filterelement in den Träger legen, mit der Aussparung unter die Haken schieben.



3a. Die Verschlüsse des Kopfbands in jeweils eine Hand nehmen.



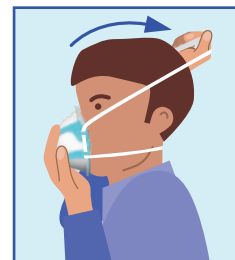
3b. Hinter dem Kopf übereinanderlegen.



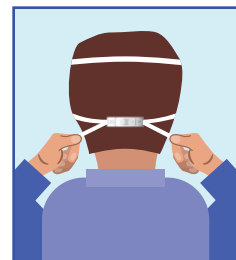
3c. Nach außen ziehen zum Einrasten.



4. Trägersystem auf Kinn und Nase setzen, oberes Kopfband auf den Hinterkopfziehen.



5. Das Kopfband am Verschluss auf die richtige Länge einstellen.

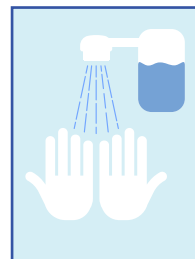


6. Nasenbügel in die optimale Position bringen und leicht andrücken.

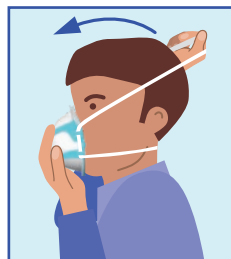


Atemschutzmaske ablegen

1. Hände desinfizieren und Handschuhe anlegen.



2. Oberes Kopfband vom Hinterkopf über den Kopf vor das Trägersystem legen.



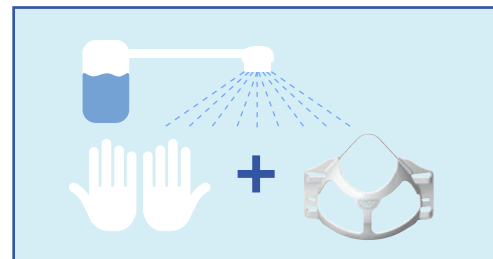
3. Verschluss im Nacken durch Zusammenschieben öffnen.



4. Filterelement entnehmen und entsorgen.



5. Hände und Happy breath-Trägersystem desinfizieren.



Manuelle Desinfektion des wiederverwendbaren Trägersystems im Tauchbad

- Desinfektion mit 1%iger Desinfektionslösung „1+1 Wofasteril SC super“
- Das Trägersystem 30 Minuten bei einer max. Temperatur von 30°C eintauchen.
- Anschließend trocknen bei einer max. Temperatur von 60°C.
- Nach dem Desinfektions- und Trockenvorgang muss das Trägersystem einer Sicht- und Funktionsprüfung unterzogen werden.

Bezugsquelle Desinfektionsmittel:

Artikel Bez.: 1+1 Wofasteril SC super

KESLA HYGIENE AG

Keslastraße 2 · D-06803 Bitterfeld-Wolfen

Tel.: +49 (0) 3494 6995 0

Fax: +49 (0) 3494 6995 29

eMail: hygiene@kesla.de

web: www.kesla.de

Anwendungsvideo:
<https://happy-breath.de/service/videos>



Anwendung:

Schützt vor festen und flüssigen Aerosolen nach EN 149:2001+A1:2009 (D), Trägersystem 30x wiederverwendbar, Filter zum einmaligen Gebrauch, pro Schicht austauschen. Bei Fragen an den Sicherheitsbeauftragten oder Happy breath wenden. Nationale Vorschriften und Gesetze zum Einsatz persönlicher Schutzausrüstung berücksichtigen.

Sicherheitshinweise:

Sie sind nicht geschützt, wenn Sie die Atemschutzmaske nicht korrekt tragen. Befolgen Sie die Anweisungen des Herstellers.

- Prüfen Sie die komplette Atemschutzmaske vor dem Gebrauch auf Mängel oder Beschädigungen.
- Stellen Sie sicher, dass das Filterelement und das Trägersystem korrekt miteinander verbunden sind.
- Beim Anziehen der Atemschutzmaske ist darauf zu achten, dass die Innenseite nicht kontaminiert wird.
- Die Innen- und Außenseite der gebrauchten Maske ist potenziell erregend und beim erneuten Aufsetzen muss eine Kontamination des Anwenders insbesondere im Gesicht (Nase, Mund, Augen) oder an den Händen vermieden werden.

- Die Atemschutzmaske kann nicht bei Bärten, Gesichtsbehaarung oder anderen Einflussfaktoren verwendet werden, die eine gute Abdichtung zwischen dem Gesicht und dem Rand der Atemschutzmaske verhindern.
- Die Atemschutzmaske muss richtig über Mund, Nase und Wangen platziert sein und an den Rändern eng anliegen. Insbesondere muss der Nasenbügel angepasst werden, um den Dichtsitz im Nasenbereich zu gewährleisten. Der Nasenbügel kann durch Andrücken – rechts und links der Nase – verformt werden.
- Kontrollieren Sie nach jedem Aufsetzen die Dichtigkeit, indem Sie die Maske mit beiden Händen umschließen und kräftig ausatmen. Bei diesem Vorgang sollte im Nasenbereich kein starker Luftaustritt feststellbar sein.
- Niemals Veränderungen an der Maske vornehmen.
- Die Filterelemente sind nur für den einmaligen Gebrauch zu verwenden!
- Nach dem Ende einer Arbeitsschicht ist das Filterelement grundsätzlich zu wechseln.
- Das Trägersystem ist 30x wiederverwendbar!
- Das Trägersystem muss vor dem Einsetzen eines neuen Filters gereinigt/desinfiziert werden! Siehe links

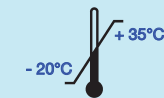
Warnhinweise:

- Die Filterelemente schützen nicht gegen Gase und Dämpfe.
- Der Sauerstoffgehalt in der Atemluft muss mindestens 19,5 Vol.% betragen.
- Die Atemschutzmaske darf nicht eingesetzt werden, wenn Konzentration, Art und Eigenschaft der Schadstoffe nicht bekannt sind.
- Nicht verwenden in explosionsfähiger Atmosphäre.

Entfernen der Atemschutzmaske, wenn...

- eine signifikante Erhöhung des Atemwiderstandes auftritt.
- die Atemschutzmaske aufgrund von überschüssiger Feuchtigkeit kollabiert.
- der Durchbruch (Geruch/Geschmack) wahrgenommen wird.
- die Atemschutzmaske sichtbar verschmutzt oder beschädigt ist.
- die Atemschutzmaske nicht mehr zum Gesicht des Benutzers hin abdichtet.

Bedeutung der Piktogramme:



Temperaturbereich der Lagerbedingung



Ende der Lagerzeit siehe Verpackung und Siegel



Max. relative Feuchte der Lagerbedingung



Siehe Informationsbroschüre des Herstellers

